

STUDIUM

Navazující magisterské studium Adiktologie v akademickém školním roce 2022/23

Jiří Libra

e-mail | jiri.libra@lf1.cuni.cz

Klinika adiktologie 1. LF UK a VFN v Praze

Autor je zástupcem přednosty Kliniky adiktologie pro vzdělávací činnost.

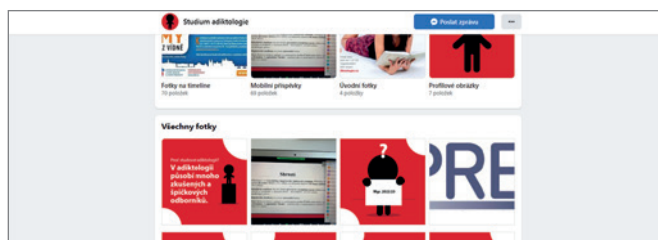
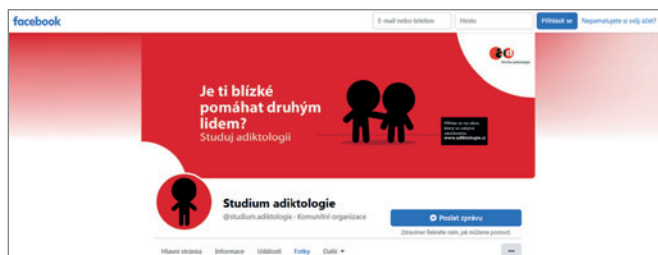
V příštím školním roce se změní forma studia navazujícího magisterského studia na 1. LF UK v Praze. Dosaďovaná kombinovaná forma bude nahrazena formou prezenční, ve které ovšem bude podstatná část teoretické výuky převedena do on-line kontaktu a dalších forem e-learningu. Studijní plán odpovídá předmětům a cílům programu tak, jak byl v roce 2018 akreditován, mění se tedy pouze forma studia.

Důvodem změny je navýšení požadavků na odbornou přípravu v souvislosti s pozicí klinického adiktologa. Pro absolventy bakalářského studia Adiktologie je tedy absolvování navazujícího magisterského programu nezbytnou podmínkou přípravy na toto regulované zdravotnické povolání.

Magisterský studijní program však zůstává jako akademický otevřen i těm zájemcům o obor a témata programu, kteří bakalářský studijní program neabsolvovali. Pro tyto však přípravou k výkonu regulovaného povolání není.

Dalším důvodem snahy zvýšit počet hodin výuky je nejen podpora kvality výuky a prohloubení znalostí a kompetencí absolventů. Klinika adiktologie je členem Asociace univerzit s adiktologickými programy a od roku 2018 do studijních programů implementuje mezinárodní kurikula klinických a preventivních témat odpovídajících akademickému vzdělávání adiktologů ve světě.

Plánovaný rozsah výuky: Po oddělení přednášek do forem e-learningu zbývá pro cvičení studentům objem cca 50 hodin přímé výuky v jednom měsíci. Výuka bude vhodně rozdělena do bloků umožňujících účelně si plánovat čas. Do tohoto objemu se nezapočítává praxe ve vybraném zařízení (zde zůstává objem tří týdnů praxí v prvním a dvou týdnů praxí ve druhém ročníku) a ob-



jem výuky předmětu „Nácvik psychoterapeutických dovedností“, který počítá ve druhém ročníku s objemem 40 vyučovacích hodin v zimním semestru a 40 vyučovacích hodin v letním semestru..

Chcete-li samostatně klinicky pracovat, je pro vás tato forma pregraduální přípravy adekvátní.

Více ke studiu na:

Info.adiktologie@lf1.cuni.cz

www.lf1.cuni.cz/adiktologie

www.facebook.com/studium.adiktologie/

Printscreeny z:

<https://www.facebook.com/studium.adiktologie/photos>